

# UPPLAY

YA NADA SERÁ IGUAL



**TELEFE Y VOS**  
25 AÑOS JUNTOS

**U-Play, ya nada será igual** cambia la manera de ver videos por **YouTube**.

Te mostramos que ver videos es aún mucho más divertido de lo que pensás.

Cada día que pasa son más y más los videos que la gente sube a Internet. **¡No hay manera de verlos todos!** Todo se graba, todo se inmortaliza, todo se viraliza casi de inmediato.

Por eso, nuestros avanzados visualizadores, ven y seleccionan los mejores y más divertidos videos que circulan por YouTube para que nosotros los organicemos y agrupemos en distintas categorías con un solo fin, que el televidente pueda reírse sin parar.

# FICHA

SLOT: lunes a viernes - Medianoche

DURACIÓN: 20 minutos

PRODUCCIÓN: TELEFE – SALTA VIOLETA

Un conductor genial delante de una pantalla gigante en una escenografía impactante, acompañado por expertos en **Youtube** que han crecido viendo videos, con la mirada tan sagaz que resulta imposible que se les escape algún detalle divertido. Y para terminar de introducirnos en esta nueva manera de relacionarnos mostramos qué es lo que verdaderamente sucede y no te podés perder en el virtual mundo de las redes sociales.

# CONDUCCIÓN TUCU LOPEZ



## ELENCO



DEMIAN  
BELLO



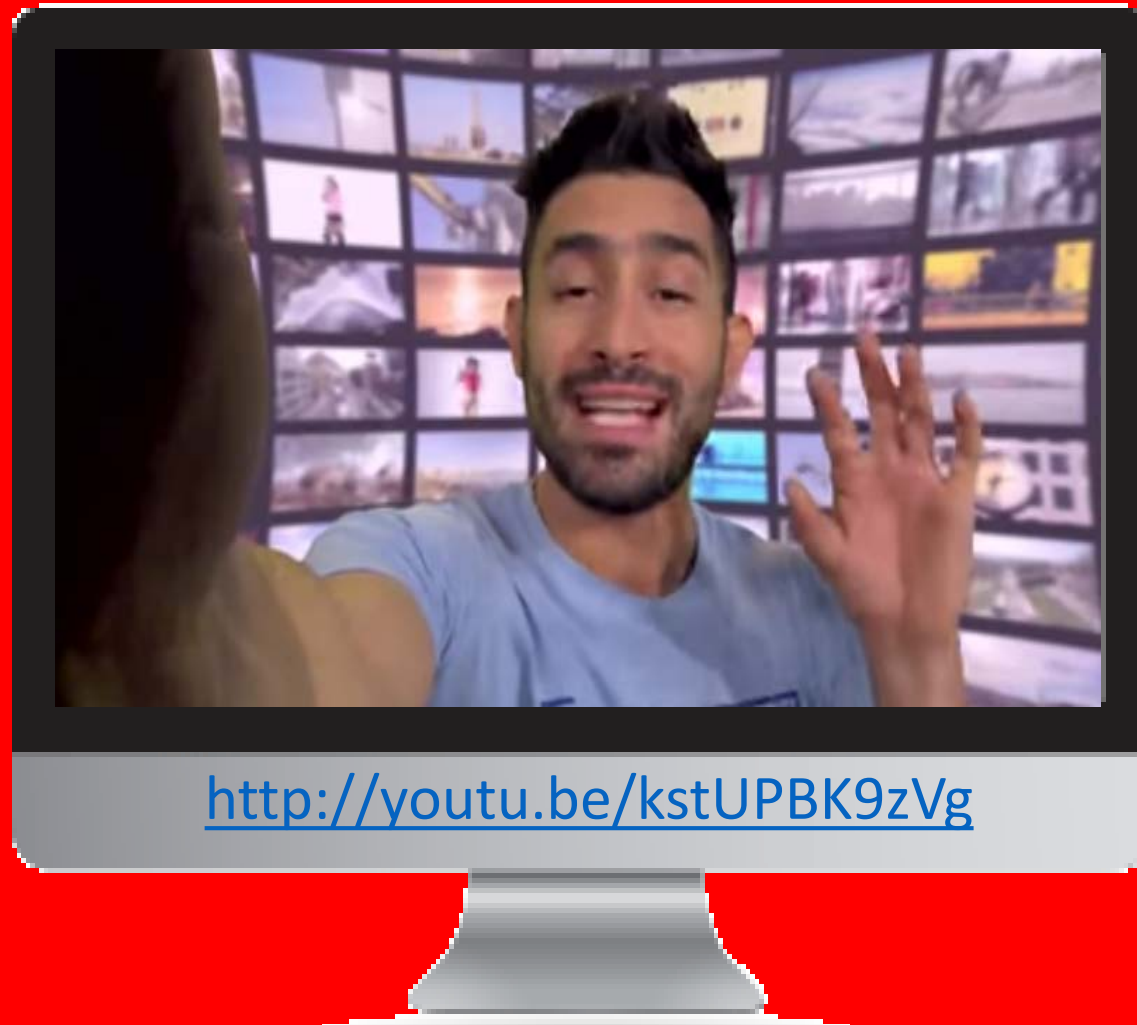
TOMAS  
MUNARETTO



ROCHI  
CUENCA

**UPLAY**  
YA NADA SERÁ IGUAL

# TRAILER



# SECCIONES

## **MIENTRAS TANTO EN ORIENTE**

Muchas veces tenemos que soportar a gente insufrible que hace cosas fuera de lugar y no recibe nunca su merecido. Esta sección se ocupa de mostrar a ese tipo de gente, pero finalmente recibiendo el castigo que se merece.

## **EL TUTORIAL**

La web provee un abanico inagotable de tutoriales: desde las formas más absurdas de destapar una botella de vino, hasta cómo cambiar una bombita de luz. Siguiendo a rajatabla las instrucciones del video en cuestión, nuestros panelistas ponen el cuerpo para hacer la demostración de cada uno de los desafíos, para ver si éste realmente funciona o no.

## **TE LO MERECIAS**

La televisión japonesa suele ir a fondo con las cosas más insólitas que a uno se le puedan ocurrir. Bromas pesadas, desafíos impensados, concursos extrañísimos suelen ser corrientes en sus formatos. Con una música y una posproducción característica, repasamos ese material.

# SECCIONES

## CAPO VS NABO

1.- Hay algunos que se pasan de capos y nos humillan con sus talentos y sus habilidades. Lamentablemente para otros, el mundo está equilibrado y a cada capo le corresponde su nabo. El Yin y el Yan en versión **Youtube** o sea Capo vs. Nabo. Dos personas frente al mismo desafío. Dos resultados diametralmente opuestos.

2.- Frente a las habilidades humillantes del capo, buscamos al nabo complementario. Este nabo complementario no es el que hace mal lo que el capo hace bien, si no que usa algún elemento que usa el capo para mostrarnos sus pericias o mejor dicho sus impericias. Obviamente las cosas, le salen mal.

## FESTIVAL DE PUBLICIDAD

El mundo está lleno de publicidades graciosas que han ganado muchos premios a costa de inversiones millonarias. Como a nosotros mostrarlas no nos cuesta nada, lo hacemos. Publicidades brillantes de todos los lugares del mundo inclusive las argentinas.



# SECCIONES

## U RANKING

Top 3 de videos donde sus protagonistas demuestran que el talento se encuentra en todos lados y se puede materializar en cualquier actividad. Desde gente bailando y cantando maravillosamente en las calles o en el subte, a chefs capaces de cocinar a la velocidad de un rayo. También esos talentos que son geniales y que en definitiva no sirven para nada, como el hombre que hace waffles con forma de monos o interpreta un tema haciendo ruidosas ventosidades con la mano en la axila.

## LO MAS VISTO EN...

Buscamos los videos más vistos en diferentes países, provincias o ciudades, los mostramos y los analizamos.

# SECCIONES

## **ABUELOS 3G**

Dicen que ya nació la persona que va a vivir 150 años. Debe ser por eso que hoy los abuelos de 80, están en lo mejor de sus vidas. Los videos que mostramos se ocupan de ellos, haciendo cosas que no se atreverían a hacer ni sus nietos!

Encontramos los abuelos cancheros en el uso de la tecnología, como los abuelos que intentan usar la computadora o un teléfono celular y que les resulta una misión imposible.

## **#FAMOSOELIGEVIDEO**

Tres opciones de video que se presentan con un pic en pantalla y un título efectivo cada uno. Al final de programa, el famoso elige cuál desea ver completo.

## **JUEVES DE REESTRENO**

Recreaciones de escenas de película con gente común.

# SECCIONES

## **EL "AHHH" DEL DIA**

Una vieja frase de la televisión asegura que nunca hay que trabajar ni con animales ni con niños, porque la gente suele identificarse con ellos y no le presta atención al contenido de lo que se está mostrando.

A eso apuntamos, a mostrar imágenes tiernas de bebés o de animales. Besos, abrazos, caricias, acciones donde todos al verlo digan... -¡Ahhhhhhh...!

## **SOS GROSO**

En este programa le damos lugar a aquellos que hacen cosas copadas o que se destacan en determinada actividad.

## **LOS PESADOS**

Bromas pesadas, cámaras ocultas, etc.

# SECCIONES

## AGRUPADOS

Categorías infinitas que compilan videos bajo un nombre que los unifica. Debajo algunos ejemplos:

- ¡Estas despedido!

La TV en vivo suele tener muchas cosas a favor, pero hay una que siempre le va a jugar en contra. Los conductores con la presión del minuto a minuto, hacen cosas ¡terribles! Conductores de TV que comenten fallidos y furcios tremendamente graciosos.

- Te salió como el c...

Es lindo ver cuando la gente humilde hace cosas que le salen bárbaro...pero mucho más divertido, es ver a los cancheros cuando las cosas le salen mal.

- No te da!

Si hay algo de lo que no se vuelve es del ridículo. Querer detener el tiempo y demostrar que uno todavía es un pibe es en gran medida lo que nos llevó a hacer una sección así. Gente que intenta ciertas destrezas físicas y que no les da el físico.

Y MUCHAS MAS QUE PROPONEN DIVERSIÓN

## MULTIPLATAFORMA

telefe.com y  
Mi Telefe / Backstage/  
Redes sociales.

/UPLAYTelefe



@UPLAYTelefe



telefe.com



TELEFE Y VOS  
25 AÑOS JUNTOS

# COBERTURA



El mejor entretenimiento se ve por las pantallas del Grupo Telefe. Con sus Canales de AMBA, Córdoba, Rosario, Mar del Plata, Santa Fe, Tucumán, Bahía Blanca, Neuquén y Salta, sumadas a la señal de Cables Interior, Telefe llega al 90% de la población nacional. Además se trasmite por la señal internacional de telefe.

*Desafio*  
**UPLAY**

¿SOS UNA PERSONA CREATIVA?  
¿SENTIS QUE TENES ALGO PARA MOSTRAR?



## LA NUEVA COMPETENCIA DE TALENTOS DE INTERNET

Los participantes subieran videos  
en la categoría en la que desee  
destacarse

- Humor
- Video Blog
- Lifestyle
- Música
- Gaming

UNA NUEVA GENERACIÓN DE ARTISTAS SE ESTA GESTANDO



Desafío

UPLAY



## ¿En qué consiste el desafío?

En primera instancia, seleccionaremos 10 canales por categoría. Estos serán los canales que competirán en cada una de las secciones. Además, los seleccionados formarán parte de U-PLay Network, la nueva red donde artistas y creadores podrán desplegar su talento.

En segunda instancia, los canales seleccionados deberán publicar un video por semana basándose en consignas propuestas por la producción y temáticas libres.

Al finalizar la competencia, los canales que tengan mayor popularidad resultarán ganadores de su categoría.

Ah, y no te olvides, podrás utilizar todas las vías que quieras para difundir tu canal: redes sociales, videos alternativos, Q&As o cualquier otra cosa que se te ocurra!

**UPLAY**  
*Network*



Los ganadores de cada categoría del



Nace



*Mas información:* <http://www.uplaynetwork.tv/>

# UPPLAY

YA NADA SERÁ IGUAL



**TELEFE Y VOS**  
25 AÑOS JUNTOS